

Apresentação da Empresa Brantis Soluções EPP LTDA



NOSSAS VOCAÇÕES:

- Pequenas e Médias Obras e Manutenções em Terminais e Indústrias
- Projetos Multidisciplinares
- Laudos Técnicos Elétricos, Pára Raios (SPDA)
- Cálculos de Vasos, Tanques e Estruturas

Fundada em Abril de 2015

Rev 1 Julho/18

BREVE HISTÓRICO

Criada em 2015, a Brantis Soluções oferece soluções completas e integradas em serviços de engenharia e consultoria nos mais diversos setores industriais. Devido a experiência de seu fundador com projetos e obras das mais diversificadas especialidades, a nível nacional e de seus consultores, perseguimos aliar a lucratividade do negócio com a legislação vigente e com as atuais tecnologias que otimizem a longo prazo os lucros e reputação de nossos clientes e de seus funcionários.

PERFIL

Alexandre Brantis iniciou sua carreira no ramo de planejamento e manutenção de paradas, tendo percorrido sua trajetória por mais de 25 anos em projetos e obras, com vanguarda tecnológica.

DIRETRIZ EMPRESARIAL

Nossa missão: Atender de forma otimizada os anseios, escopo e expectativas dos clientes dentro de uma visão contemporânea da exploração dos ativos e novos requisitos da legislação.

Visão: Ser uma das 10 empresas provedoras de soluções de engenharia e de obras

Valores: Ética, Comprometimento, Competência e Sucesso do Cliente.

Segurança, Saúde e Meio Ambiente (SSMA)

- Nossa Gestão de Segurança e Instruções de trabalho para cada atividade e naturezas são regidos por respectivo profissional habilitado e de acordo com as demandas dos Clientes.

Organização e Estrutura

A Brantis é aprovada para atuar nos CNAEs:

- Instalação Industrial e Manutenção Elétrica, Maquinas, Sistemas e Reforma de Edificações
- Serviços de Projetos
- Contamos com Engenheiro Mecânico Sênior e Engenheiro Eletrico Sênior e Coordenador Técnico, onde nossos recursos humanos são empregados na atividade fim, ou contratados, a depender da Tecnicidade, Custo e Benefício da demanda efetivada.
- Nossos contratados seguem os mesmos termos, condições e cláusulas que nos comprometemos com o nosso Cliente.

Obras de Adequações à NR10 em 19 Instalações Elétricas pelo Brasil



Adaptação motor e instalação APEX



Trabalho em altura para iluminação APEX



Aterramento botoeiras

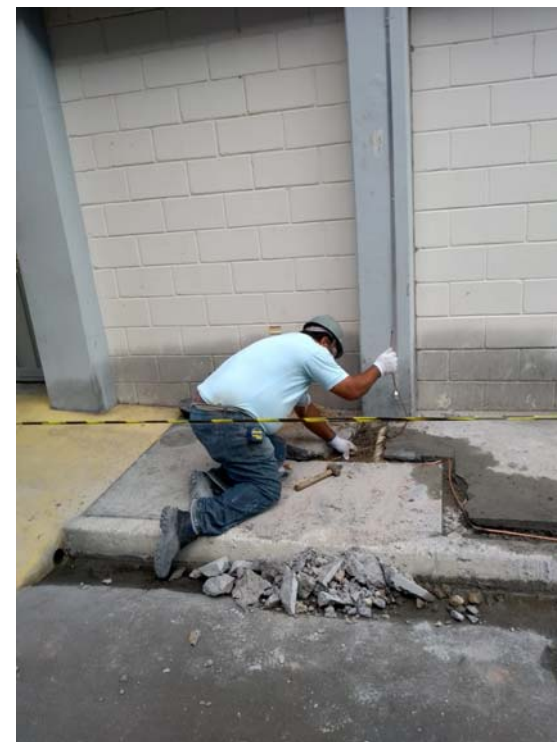
Obra de adequações SPDA



Escavação para novo anel equipotencial de aterramento



Trabalho em altura para novos captadores de surtos



Novo anel de aterramento, e caixas de inspeção



Obra da nova rede de água de combate à incêndio, novas bombas e canhões



Nova Rede de água pelo refeitório



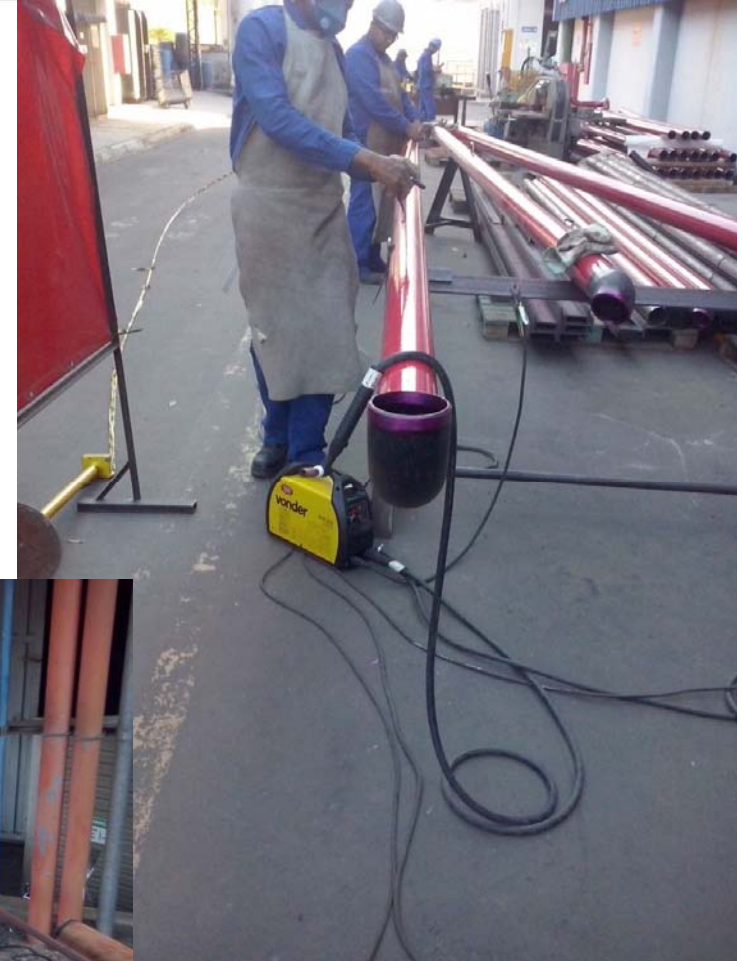
Fabricação e soldagem das tubulações DN 4''



Obra da nova rede de água de combate à incêndio, novas bombas e canhões



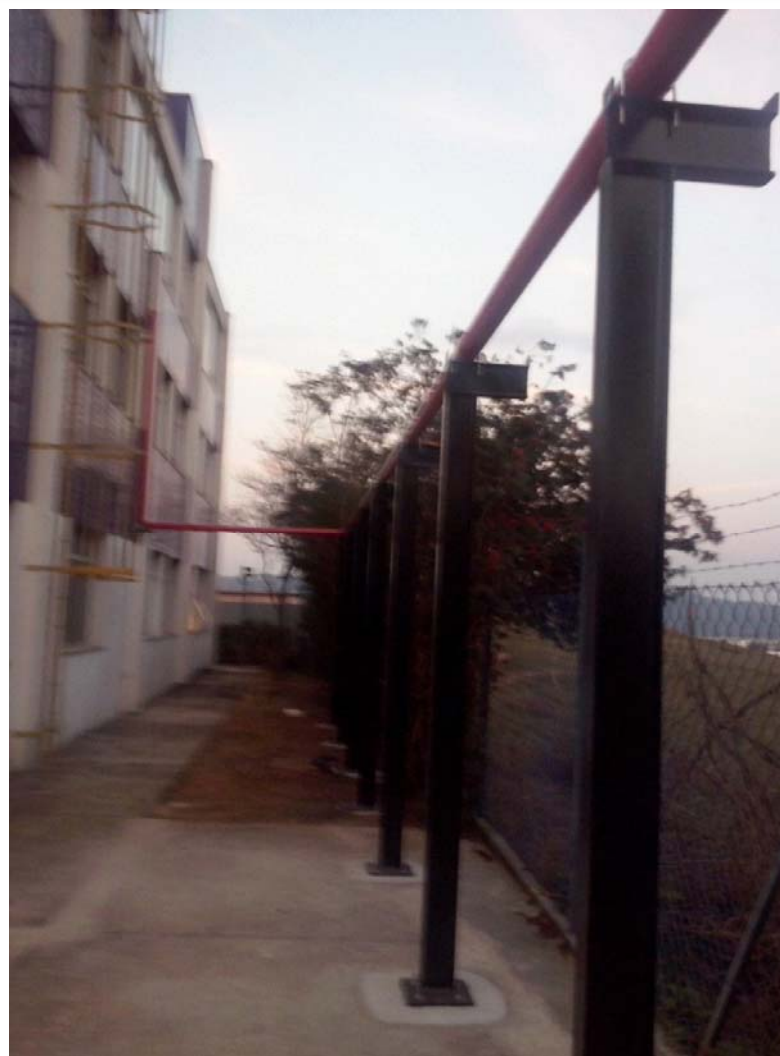
Nova Rede de água pelo refeitório



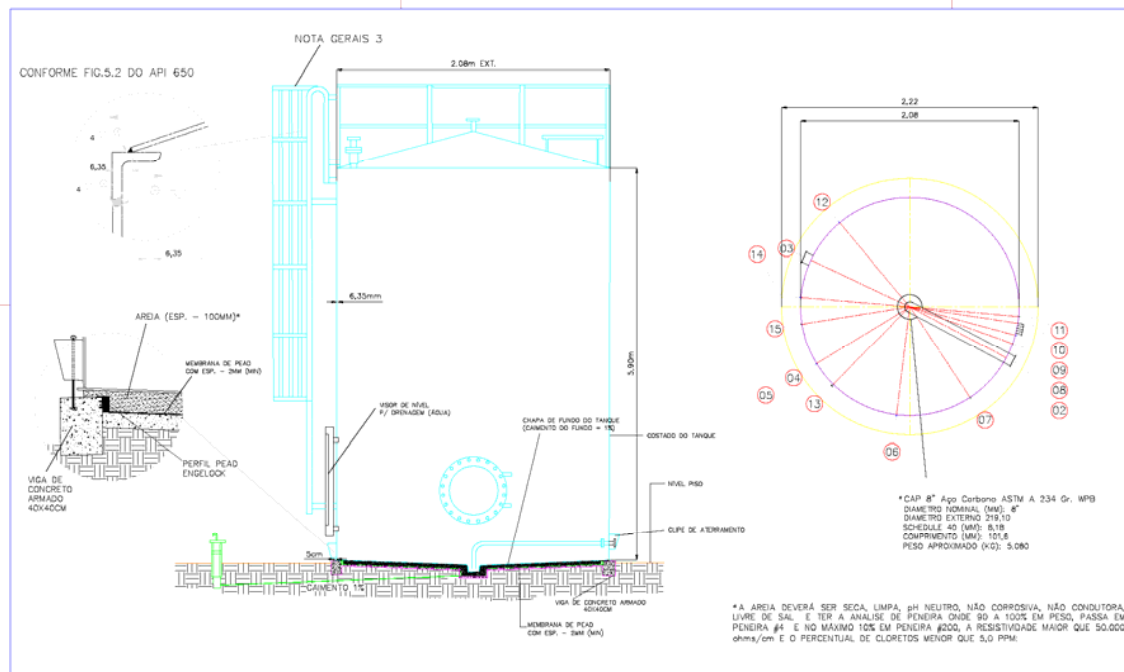
Fabricação e soldagem das tubulações DN 4''



Obra da nova rede de água de combate à incêndio – confecção do piperack



Projeto e Obra de 4 novos tanques, base e bacia (fase: projeto aprovado)



DIMENSÕES E ESPESSURAS DAS CHAPAS	
	ÁREAS DO COSTADO
ESPESSURA NOMINAL (mm)	7.83 6.35 6.35 6.35 6.35
SUPERFÍCIE P/ CORROSÃO (mm)	
LONGURA DA CHAPA (m)	
COMPIMENTO DAS CHAPAS (m)	
NÚMERO DE CHAPAS POR TANQUE	
NÚMERO TOTAL DE CHAPAS	

INFORMAÇÕES GERAIS	
DIÂMETRO EXTERNO: 2,08 m	
ALTURA: 5,90 m	
CAPACIDADE NOMINAL: 20,00m³*	
CAPACIDADE ÚTIL: 19,56m³*	
PESO VAZIO: --	
PESO EM OPERAÇÃO: --	
PESO EM TESTE: --	
TESTE HIDROSTÁTICO: ESTANQUEIDADE: (NOTA 5)	
RADIOGRAFIA: CONFORME API-650, SEÇÃO 6	
TESTE DE CAIXA DE VÁCUO: CONFORME API-650, SEÇÃO 6	
TESTE DE CAPLÂNDAGE: SIM (NOTA 5)	
PINTURA INTERNA CONFORME FIS N-2912/2913 TINTA EPOXI NOVOLAC	
PINTURA EXTERNA FUNDO N-8435 OU 9660 ACABAMENTO N-2577	
ISOLAMENTO: NÃO SIM (NOTAS 5 E 10)	
AQUECIMENTO INTERNO COM SERPENTINA: NÃO SIM	
TIPO DE TETO: CONCO FIXO, TETO COM SOLDA FRAGILIZADA API650	

TABELA DE BOCAIS - CLASSE 150 lbs					
POS.	QUANT.	DIÂM.	FLANGE	SERVIÇO	VER. NOTA
			TIPO FACE	ÂNGULO	
1	1	2"	SO FR	À DEFNR	
2	1	2"	SO FR	À DEFNR	
3	1	2"	SO FR	À DEFNR	
4	1	1"	SO FR	À DEFNR	
5	1	1"	SO FR	À DEFNR	
6	1	24"	SO FR	À DEFNR	
7	1	1"	SO FR	À DEFNR	
8	1	1"	SO FR	À DEFNR	
9	2	2"	SO FR	À DEFNR	
10	1	2"	SO FR	À DEFNR	
11	1	2"	SO FR	À DEFNR	
12	2	1"	SO FR	À DEFNR	
13	1	1"	SO FR	À DEFNR	
14	2	24"	SO FR	À DEFNR	
15	1	4"	SO FR	À DEFNR	
16	--	--	--	--	
17	--	--	--	--	
18	--	--	--	--	

TABELA DE MATERIAIS				
TIPO	ESPECIFICAÇÃO	POS. QUANT.	DESCRIÇÃO	ÂNGULO
COSTADO	ASTM A 283 Gr. C	A	1	ESCADADA DO COSTADO 195° (FINAL)
TETO	ASTM A 283 Gr. C	D	1	BACIA DE DRENAGEM VER DESENHO
FUNDO	ASTM A 283 Gr. C	D	1	ESCADADA DO COSTADO 261° (INÍCIO)
TUBO 48x10"	ASTM A 53 Gr. B / A 106	E	1	GUARDA CORPO - TETO VER DESENHO
TUBO 2x10"	ASTM A 283 Gr. C	F	2	CAIXA DE VENTILAÇÃO 203/259'
FLANGE	ASTM A 181 Cl.60 / A 105			
CHAPA	ASTM A 283 Gr. C			
LUVA	ASTM A 105	I	1	COSTADO VER DESENHO
CURVA	ASTM A 234 Gr. WP8	J	1	FUNDO VER DESENHO
PERFIL	ASTM A 36	L	1	TETO VER DESENHO
CHAPA	ASTM A 283 Gr. C	M	1	ENTRADA - TUBERIA INTERNA VER DESENHO
JUNTAS	ASTM A 193 Gr. B7	N	1	PORTA DE LIMPEZA 180°
PARAF./P. PORCA	ASTM A 307	P	2	ATERRAMENTO 40/381/10/112/108/108/102
ESTOJO	ASTM A 193 Gr. B7			
PORCA	ASTM A 194 Gr. 2H	RI	1	PLACA DE IDENTIFICAÇÃO 180°
MATA -BUNTA	ASTM A 975 - 58			

TABELA DE ACESSÓRIOS				
TIPO	ESPECIFICAÇÃO	POS. QUANT.	DESCRIÇÃO	ÂNGULO
COSTADO	ASTM A 283 Gr. C	A	1	ESCADADA DO COSTADO 195° (FINAL)
TETO	ASTM A 283 Gr. C	D	1	BACIA DE DRENAGEM VER DESENHO
FUNDO	ASTM A 283 Gr. C	D	1	ESCADADA DO COSTADO 261° (INÍCIO)
TUBO 48x10"	ASTM A 53 Gr. B / A 106	E	1	GUARDA CORPO - TETO VER DESENHO
TUBO 2x10"	ASTM A 283 Gr. C	F	2	CAIXA DE VENTILAÇÃO 203/259'
FLANGE	ASTM A 181 Cl.60 / A 105			
CHAPA	ASTM A 283 Gr. C			
LUVA	ASTM A 105	I	1	COSTADO VER DESENHO
CURVA	ASTM A 234 Gr. WP8	J	1	FUNDO VER DESENHO
PERFIL	ASTM A 36	L	1	TETO VER DESENHO
CHAPA	ASTM A 283 Gr. C	M	1	ENTRADA - TUBERIA INTERNA VER DESENHO
JUNTAS	ASTM A 193 Gr. B7	N	1	PORTA DE LIMPEZA 180°
PARAF./P. PORCA	ASTM A 307	P	2	ATERRAMENTO 40/381/10/112/108/108/102
ESTOJO	ASTM A 193 Gr. B7			
PORCA	ASTM A 194 Gr. 2H	RI	1	PLACA DE IDENTIFICAÇÃO 180°
MATA -BUNTA	ASTM A 975 - 58			

DADOS BÁSICOS	
PRODUTO ARMAZENADO: HEXANO NOVO	
TEMPERATURA AMBIENTE	
PRESSÃO ATMOSFÉRICA	
PESO ESPECÍFICO: 672 kg/m³	
VISCOSIDADE: 0,55 cP	
PRESSÃO DE VAPOR: 0,42 Kg/cm² a 37,8°C	
PONTO DE FULGOR: -39°C PR. 1XKPA a 20°C	
NORMA/CÓDIGO: NBR721-63/API650	
ESPECIFICAÇÕES COMPLEMENTARES	
TEMPERATURA DE: -18°C A 150°C	
PRESSÃO: 0,0037 kgf/cm² VÁCUO 0,0035 kgf/cm²	
VAZÃO MÁXIMA: ENTRADA: 200M³/hora SAÍDA: 200M³/hora	
CALIBRAGEM P/ VEZ. RESPOSTA: Entrada: 0,003 kgf/cm² Vácuo: 0,003 kgf/cm²	
SOBRRECARGA NO TETO: 100 kg/m²	
MARGEM DE CORROSÃO P/ FORN. COSTADO P FORN. RECOMENDADO MM	
PMTA CALCULADO: kgf/cm²	
TIPO: NÃO SE APLICA	
TEMPERATURA: -- ENTRADA: -- SAÍDA: --	
PRESSÃO: -- OPERAÇÃO: -- PROJETO: --	
TUBO: -- SCH: -- COMP: --	

DOCUMENTOS DE REFERENCIA	
REV.	PROJ. DES. VER. APROV. DATA EMISSAO
0	AAB DPF AAB EFM 10JUL2016 DESENHO PARA COMENTARIOS ADELBRAIS

LOCAL: VINHEDO - SP	ESPECIALIDADE TANQUE
TÍTULO: FOLHA DE DADOS - TQ-HEXANO NOVO	ESCALA SEM ESCALA
RESPONSÁVEL TÉCNICO: ALEXANDRE DE AGUIAR BRANTIS	DES.N°
CREA N° 0682405991	BS-001

Auditorias e suas adequações à atual NR 10

Instalações Elétricas

- Elaboração de prontuário e Auditoria das instalações elétricas NR10, nos clientes Raízen (em 19 revendas) e Adelbras.
- Adequação Eletrica em 18 terminais de aviação (S, SE MT, TO, BA, MA, RR, RO).
- Projetos e Laudos Elétricos
- Efetuamos os Laudos Anuais de SPDA/para raios

Projetos Multidisciplinares

- Projeto de Especificação de Novos Tanques
- Cálculos de Vasos e estruturas metálicas
- Desgargalos Operacionais
- Projetos Elétricos de Novas Cabines, CCM e Painéis

Projetos em Terminais e Indústrias

- Expansão de tancagem,
- Projeto e instalação de dispositivo para desgargalo do sistema automático de ensacagem.
- Adaptação de braços de carregamento com sistema pneumático.

Estudo e repadronização

Procedimento de padronização, aquisição, dimensionamento de VPVs

Geração de alternativas de novos fornecedores para saving, com confiabilidade.

Gerenciamento de CAPEX

Elaboração de escopos, priorização dos critérios e memorial de obras para efetivar o programa CAPEX.

Calculos de Vasos, Tanques e Estruturas

Estudos de novos sistemas, otimização ou falhas frequentes.



Fale conosco:

Alexandre Brantis, email: brantis@uol.com.br

Tel/whatsapp +55 (19) 99512 7878, (19) 3326-1316

Skype: [abrantis](#) Linked In: "Alexandre Brantis"

www.brantisolucoes.com.br